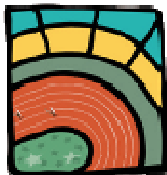


Mars 2010

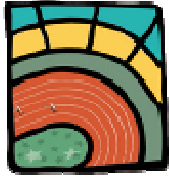
Spécifications du format MRES d'échange de données de performances réalisées lors de meeting LBFA

INFOS ET CONTACTS
IT2010@lbfa.be



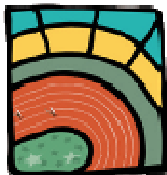
PLAN

- **STRUCTURE DU FICHER MRES**
- **DETAILS DES CHAMPS COMPOSANT UNE LIGNE**



PLAN

- • **STRUCTURE DU FICHER MRES**
- **DETAILS DES CHAMPS COMPOSANT UNE LIGNE**



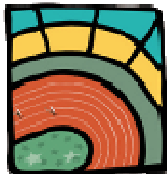
STRUCTURE DU FICHIER MRES

- LE FICHIER MRES EST UN FICHIER TEXTE PLAT EDITABLE ET LISIBLE.
- IL PORTE LE NOM ET L'EXTENSION MrsXXX.txt où XXX EST LE NUMERO LBFA DU MEETING.
- LE FICHIER A L'ALLURE GENERALE SUIVANTE:

```
DO0642006V3735BERG ANNE 590000140205 EROCA105 0 I80
HO0652006L2639COPPE JEREMY 89PC 00 EROCA105 0 I87
HO0172006K1303LEDUC SIMON 910000061101+0,3ECSDY105 0 I44

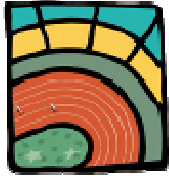
Nombre de caractères par champ
11 3 4 1 4 25 2 8 2 4 1 4 5 11 2

ABCCDDDEFFFGGGGGGGGGGGGGGGGGGGGGHHIIIIIIIIJJKKKKLLMMMMNNNNNOOPQRR
```



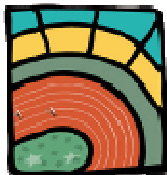
STRUCTURE DU FICHER MRES

SAISON		DOSSARD			PERFORMANCE					N° MEETING		
SEXE	ANNEE DU MEETING	EPREUVE	CATEGORIE	NOM PRENOM (CAPITALES)	ANNEE DE NAISSANCE	PLACE	MESURE	CLUB	SERIE	SOURCE	CODE ERREUR	
D	0642	006V3735	B	BERG ANNE	590000140205			EROCA105	0	I80		
H	0652	006L2639	C	COPPE JEREMY	89PC	00		EROCA105	0	I87		
H	0172	006K1303	L	LEDUC SIMON	910000061101+0,3			ECS DY105	0	I44		
Nombre de caractères par champ 11 3 4 1 4 25 2 8 2 4 1 4 5 11 2												
ABC C C D D D D E F F F F G G G G G G G G G G G G G G G G G G G H H I I I I I I I I I J J K K K K L M M M M N N N N N O P Q R R												



PLAN

- **STRUCTURE DU FICHER MRES**
- • **DETAILS DES CHAMPS COMPOSANT UNE LIGNE**



DONNEES ATHLETE (1)

LES DONNES ATHLETES SONT DES DONNEES D'IDENTIFICATION DES ATHLETES.

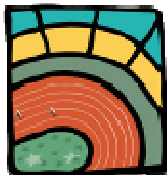
CES DONNES DOIVENT ÊTRE EN PRINCIPE RIGOREUSEMENT IDENTIQUES AUX DONNÉES DU FICHIERS DES ATHLÈTES TRANSMIS PAR LA LBFA. ELLES SONT UTILISÉES A DES FINS D'AUTOPORTANCE, DE VÉRIFICATION ET DE VALIDATION DU FICHIER TRANSMIS.

- **SEXE (1 signe)**
V/M (Dames/Hommes)

Sexe	Mres
Dames	V
Hommes	M

- **CATEGORIE (1 signe)**

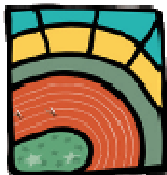
Catégorie	Mres
Benjamins	B
Pupilles	P
Minimes	M
Cadets	K
Scolaires	L
Junior	J
Senior	S
Master	V



DONNEES ATHLETE (2)

- **N° DE DOSSARD (4 signes)**
Numéro de dossard à 4 chiffres
(ex. "1258", "0568").
- **NOM PRENOM (25 signes)**
Nom de l'athlète suivi de son prénom en **CAPITALES (SANS ACCENT)**
(tronqué si plus de 25 signes)
(ex. : "DE TREMERIE AMAURY", "LEMAIRE SEBASTIEN", "LUCAS DE COUVILLE GREGOIR").
Incluant une astérisque "*" après le prénom si l'athlète est de nationalité étrangère.
- **ANNEE DE NAISSANCE (2 signes)**
Année de naissance de l'athlète
(ex. "29", "89", "93", "03").
- **CLUB (4 signes)**
Identification du club sur 4 caractères, éventuellement complété par des espaces blancs.
(ex. "RIWA", "SPA ", "UAC ").
- **SOURCE (1 signe)**
En vue de détecter les corrections orthographiques vis-à-vis du fichier d'athlètes, le code "M" doit être utilisé.

Source	Mres
Fichier athlètes	" "
Correction fichier athlètes	"M"
Nouvelle entrée manuelle Athlètes du jour	"I"

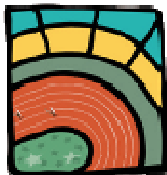


DONNEES MEETING

- **SAISON (1 signe)**

SAISON	Mres
Indoor	I
Outdoor	O

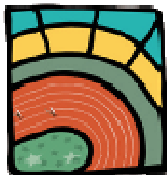
- **ANNEE DE SAISON DU MEETING (4 signes)**
ANNEE DURANT LAQUELLE LE MEETING SE TIENT
(+1 si indoor/cross/lancers longs se déroulant avant le 1er janvier et dès la fin de la saison d'été)
(ex. "1998", "2008", "2012", "2014").
- **N° DU MEETING (5 signes)**
NUMERO OFFICIEL LBFA OU VAL DU MEETING
(ex. "003 ", "042 ", "123 ").



DONNEES EPREUVE

- **EPREUVE (3 signes)**
LES EPREUVES SONT REPRESENTEES PAR UN CODE A 3 SIGNES. QUELQUES EXEMPLES SONT REPRIS CI-DESSOUS. UNE LISTE COMPLETE EST DISPONIBLE EN COMPLEMENT DE CETTE SPECIFICATION.

EPREUVE	N° ASSOCIE
100 mètres	002
1500 mètres	006
110 mètres haies (1.067m)	014
Saut à la perche	019
Marteau 6kg	026
Triathlon	122



DONNEES EPREUVE

- **SERIE (1 signes)**

Ce champ donne le numéro de la série de l'épreuve si inférieur ou égale à 9 et un # si supérieur à 9).

(ex. "1", "4", "#").

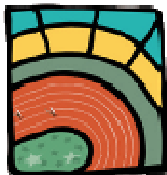
S'il n'y a qu'une série, le champ à indiquer est "1".

Pour les concours, le champ à indiquer est "0".

En cas de meilleure performance non-homologable, l'athlète a donc deux performances qui doivent être communiquées. Une ligne supplémentaire est ajoutée donnant la performance homologable mais le numéro de série est remplacé par "&".

Si l'épreuve est un finale, une finale A ou une finale B, les champs à indiquer sont respectivement "F", "A" ou "B".

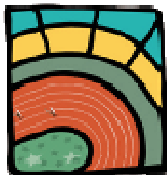
Type série, de performance ou de finale	Mres
Série 1 à 9	1 à 9
Série >9	#
Concours	0
Epreuve multiple	0
Performance inférieure homologable	&
Finale	F
Finale A	A
Finale B	B



DONNEES PERFORMANCE (1)

- **PERFORMANCE (8 signes)**
LES PERFORMANCES SONT REPRESENTEES DIFFEREMMENT SELON LES SPECIFICATIONS DE L'EPREUVE. 8 REPRESENTATIONS EXISTENT.

EPREUVE TYPE	N° FORMAT	Justif	EXEMPLE TYPE	STRUCTURE 8 SIGNES
1500 mètres	0	<10 minutes Temps en minutes	3'53.25s	00035325 (perf*100)
Marathon	1	>1 heure Temps en heure	2h34'37s	02343700 (perf*100)
10.000m	2	<1 heure Temps en minutes	31'49.22s	00314922 (perf*100)
100 mètres	3	<1 minute Temps en secondes	10.92s	00001092 (perf*100)
Lancer	4	Distance en mètres	18.22m	00001822 (perf*100)
Decathlon	5	Points	7256pts	00007256 (perf)
Heure	6	Distance en m (sans décimale)	17026m	01702600 (perf*100)
Saut	8	Distance en mètres (inférieure à 10m)	6.12m	00000612 (perf*100)



DONNEES PERFORMANCE (2)

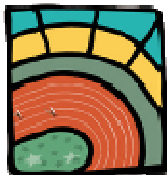
- **PERFORMANCE (SUITE)**

Cas spécifiques	FR	ENG	Mres
Non-Parti, N'a pas participé	NP	DNS	"NG "
Non-arrivé	NA	DNF	"NA "
Pas de performance valable	PP	NM	"GP "
Disqualifié	DIS	DIS	"DIS "

- **PLACE (2 signes)**

PLACE DE L'ATHLETE DANS L'EPREUVE. (ex. "01", "04", "12").

LA PLACE EST INDIFFERENTE POUR LES ATHLETES NON-CLASSÉS MAIS IL EST PRÉFÉRABLE DE LEUR ATTRIBUER UNE PLACE AU-DELA DE LA PLACE DU DERNIER CLASSÉ.



DONNEES PERFORMANCE (3)

- **VENT (4 signes)**

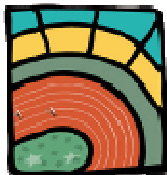
Direction et vitesse du vent. (ex. "+0.4", "-2.1", "+0.0").

Attention, en cas de meilleure performance non-homologable, l'athlète a donc deux performances qui doivent être communiquées. Une ligne supplémentaire est ajoutée donnant la performance homologable où le numéro de série est remplacé par "&".

- **MESURE (1 signe)**

Type de chronométrage (spécifie l'arrondi)

Type de chronométrage	Mres
Electronique (centième)	E
Manuel (dixième)	M
Concours	E



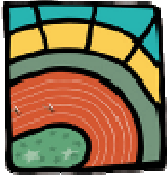
DONNEES STRUCTURELLE

- **PRODUCTEUR (1 signe)**
PRESENCE SYSTEMATIQUE D'UN SIGNE D'IDENTIFICATION DU LOGICIEL PRODUCTEUR.

Type de producteur	Mres
MMTT (WV-VAL)	I
MMTT (AC-LBFA)	A
Logiciel maison	B

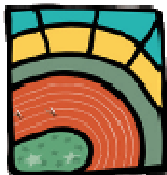
- **CODE DE VERIFICATION D'ERREUR (2 signes)**
Pour le calcul du code d'erreur, appliquer la méthode suivante :
 - Convertir chaque signe de la ligne (y compris le signe producteur mais non-compris le code d'erreur) dans sa valeur numérique ASCII (voir table ascii en annexe).
 - Calculer le reste de la division par 97 de cette somme pour obtenir le code d'erreur.

$$\text{code d'erreur} = \text{module} \left(\sum_i (\text{ASCII}(i)), 97 \right)$$



Courses relais

- **Une seule ligne est présente pour les relais**
- **La catégorie est la catégorie des 4 relayeurs si elle est identique, ou la catégorie de l'épreuve si un athlète fait partie d'une autre catégorie.**
- **Le numéro de dossard est le numéro de l'athlète qui franchit la ligne d'arrivée.**
- **Le Nom Prénom est le nom prénom de l'athlète qui franchit la ligne d'arrivée ou le nom de l'équipe de relais (si donné).**
- **L'année de naissance est l'année de naissance de l'athlète qui franchit la ligne d'arrivée.**
- **Le club est le nom du club des 4 relayeurs si il est identique, ou le nom de l'équipe (tronqué à 4 caractères) si un athlète fait partie d'un autre club.**



Mars 2010

Spécifications du format MRES d'échange de données de performances réalisées lors de meeting LBFA

INFOS ET CONTACTS
IT2010@lbfa.be