



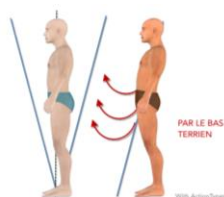
# Groupement des Entraîneurs Francophones d'Athlétisme

<http://www.lbfa.be>

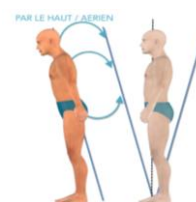
## Activité GEFA

**Le vendredi 29 septembre 2017 – 18h30**  
**Centre Adeps de Jambes – Classe N° 3 (2<sup>ème</sup> étage)**

### *Le profil du sportif : analyse & implications pratiques*



**Roger IGO**  
Maître en Education Physique & Sports  
Chargé de cours LBFA / ADEPS



Exposé basé sur la formation :

**"PREFERENCE TRAINING, l'entraînement de demain "**  
par le Dr Cyrille GINDRE à l'INSEP

Quelle que soit sa discipline, son niveau et ses objectifs, chacun possède son mode de fonctionnement propre, générant des atouts et des faiblesses spécifiques.

Détecter et utiliser ces éléments, et particulièrement ceux en relation avec la motricité, peut s'avérer déterminant dans la réussite de la carrière sportive.

**Horaire :** 18h15 : accueil  
18h30 : colloque

**Inscription préalable en ligne :** <https://goo.gl/forms/XttJDUzRv7Bv50rC2>

**Prix :** \* membre GEFA : gratuit pour les membres en ordre de cotisation 2017

\* non membre GEFA :

- 35€ : colloque + cotisation GEFA 2018 (voir conditions accès) sur le compte GEFA : BE38 0682 3874 0972 avec la mention : nom+ prénom colloque + cotis 2018
- 10€ : entrée colloque uniquement à verser sur le compte ci-dessus.

Au plaisir de vous revoir,  
Le Comité GEFA